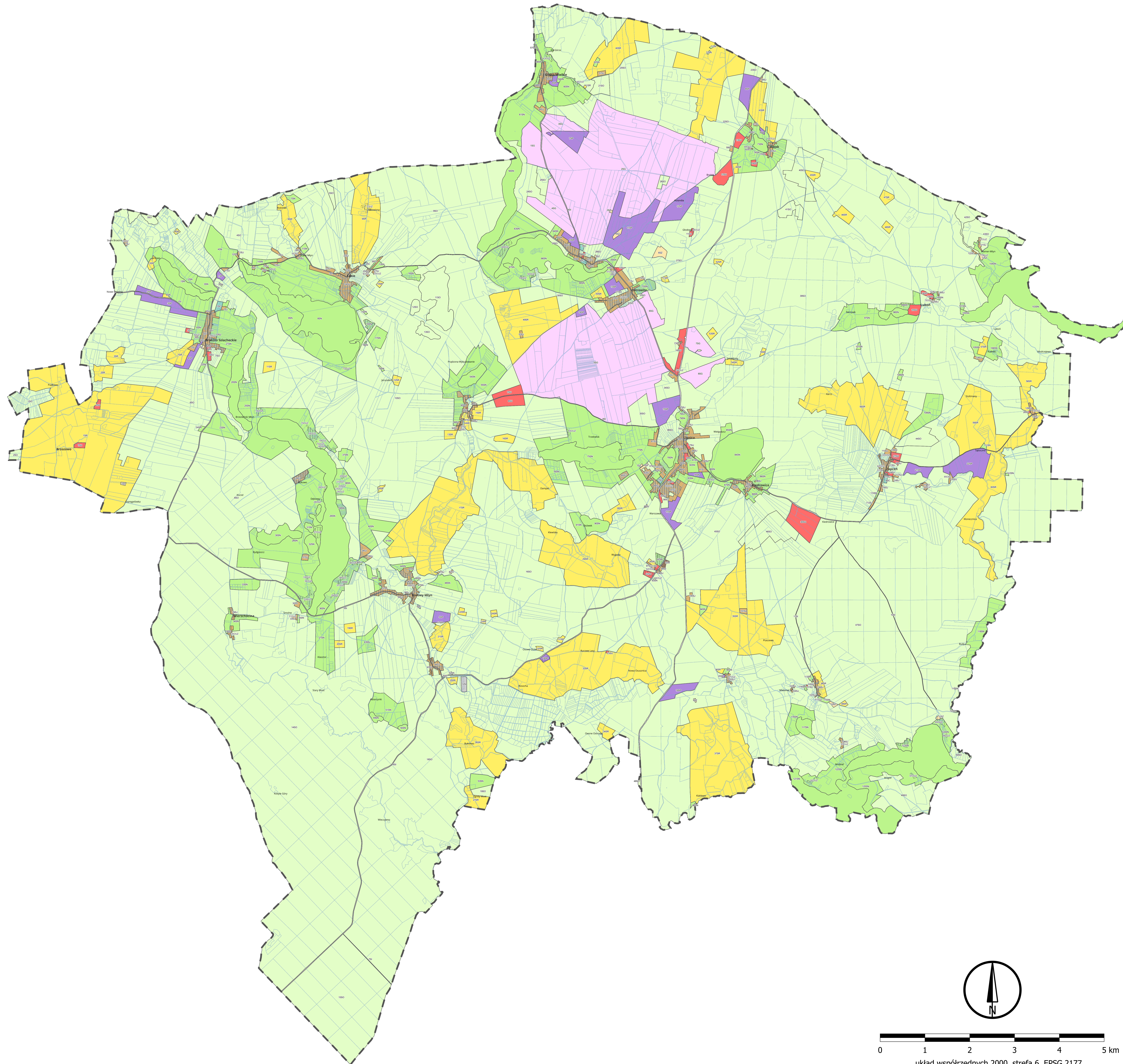


Plan ogólny gminy Lipnica - uzasadnienie Rysunek planu ogólnego



OZNACZENIA

GRANICE ADMINISTRACYJNE

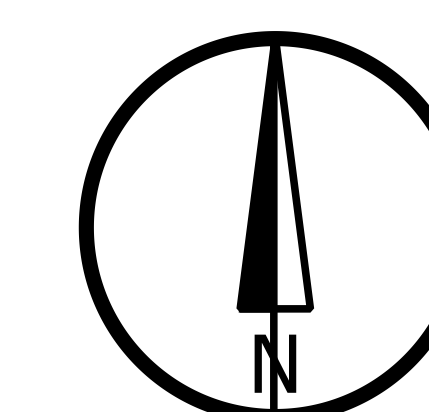
- Granica opracowania planu ogólnego
- Granice działek ewidencyjnych

USTALENIA PLANU OGÓLNEGO

- Obszary uzupełnienia zabudowy

Oznaczenia stref planistycznych

- Strefa wielofunkcyjna z zabudową mieszkaniową wielorodzinną
- Strefa wielofunkcyjna z zabudową mieszkaniową jednorodzinną
- Strefa wielofunkcyjna z zabudową zagrodową
- Strefa usługowa
- Strefa gospodarcza
- Strefa produkcji rolniczej
- Strefa infrastrukturalna
- Strefa zieleni i rekreacji
- Strefa cmentarzy
- Strefa górnictwa
- Strefa otwarta
- Strefa komunikacyjna



układ współrzędnych 2000, strefa 6, EPSG 2177

PLAN OGÓLNY GMINY LIPNICA UZASADNIENIE ZAŁĄCZNIK NR 2 - RYSUNEK PLANU OGÓLNEGO

SPORZĄDZAJĄCY: WÓJT GMINY LIPNICA
SKALA 1:25 000
DATA: LUTY 2025 R.

CEK
MAJSTRO
ZESPÓŁ AUTORSKI
GŁÓWNY PROJEKTANT:
PROJEKTANT:
ŚRODOWISKOWO PRZYRODNICZE:

mgr inż. arch. MAŁGORZATA OSSOWSKA
mgr inż. WITOLDA WITOLDAWSKA
mgr inż. ARBACZUSZ SZWEDKA