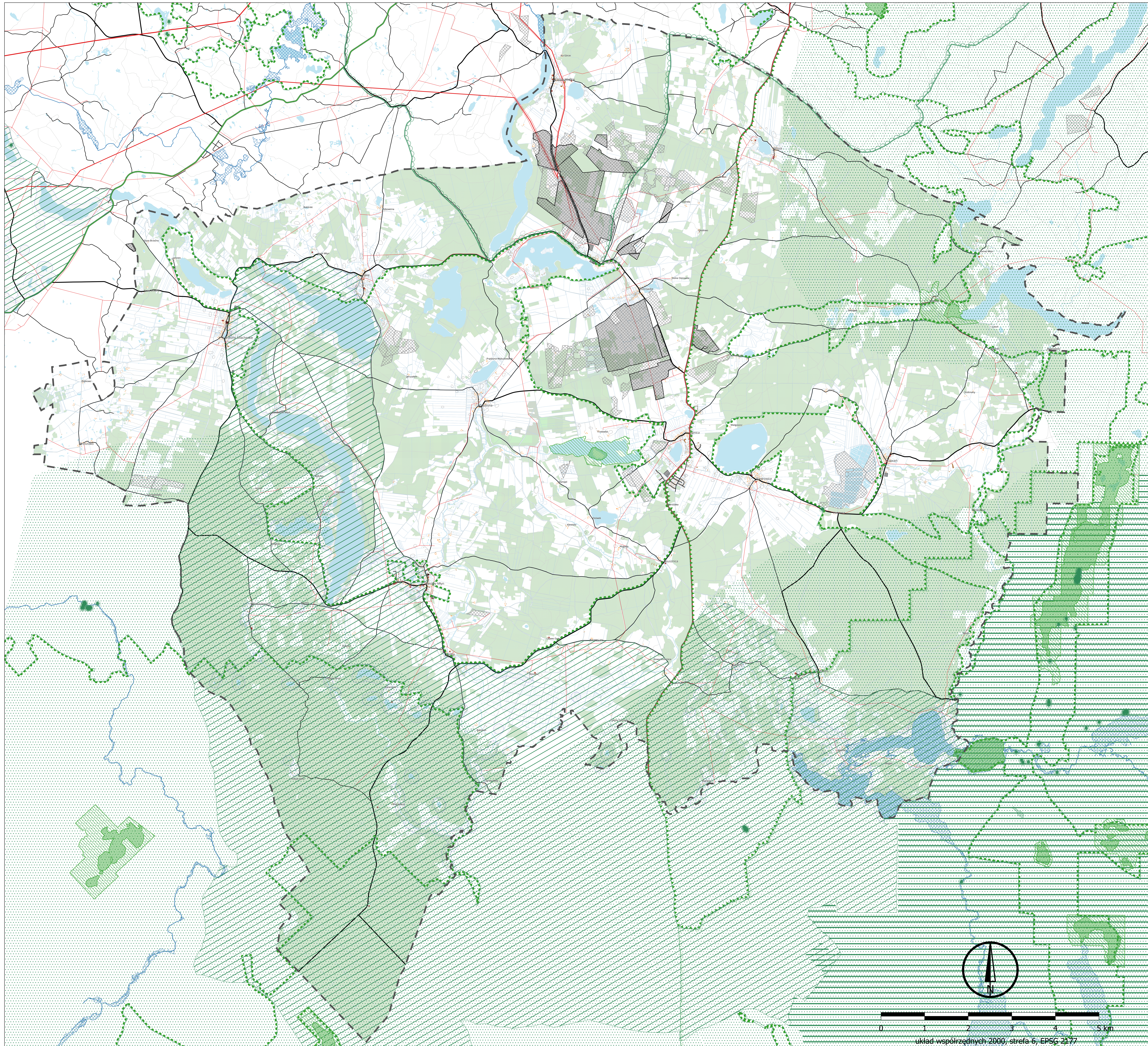


Plan ogólny gminy Lipnica - uzasadnienie Uwarunkowania



- OZNACZENIA**
- GRANICE ADMINISTRACYJNE**
- Granica opracowania planu ogólnego
 - Granice działek ewidencyjnych
- ZAGOSPODAROWANIE TERENU**
- Zabudowa uwzględniona do wyznaczenia OUZ
 - Pozostała zabudowa
 - Rzeki i strumienie
 - Wody powierzchniowe
 - Grunty leśne
- OCHRONA PRZYRODY**
- Rezerwat przyrody
 - Otulina rezerwatu przyrody
 - Zaborski Park Krajobrazowy (poza obszarem gminy)
 - Otulina Parku Krajobrazowego "Dolina Słupi"
 - Obszar Chronionego Krajobrazu
 - Strefa 100 m od zbiorników wodnych w granicach Obszaru Chronionego Krajobrazu
 - Natura 2000 - Specjalne Obszary Ochrony Siedlisk
 - Natura 2000 - Obszar Specjalnej Ochrony Ptaków "Bory Tucholskie"
 - Natura 2000 - Obszary Specjalnej Ochrony Ptaków "Wielki Sandr Brdy"
 - Użytek ekologiczny (poza obszarem gminy)
 - Pomnik przyrody
 - Korytarze ekologiczne
- OCHRONA ZABYTKÓW**
- Stanowiska archeologiczne
 - Obszary ujęte w ewidencji zabytków
 - Obiekty ujęte w ewidencji zabytków
 - Obiekty ujęte w rejestrze zabytków
- OCHRONA WÓD**
- Obszary szczególnego zagrożenia powodzią o prawdopodobieństwie wystąpienia powodzi 10% - raz na 10 lat
 - Obszary szczególnego zagrożenia powodzią o prawdopodobieństwie wystąpienia powodzi 1% - raz na 100 lat
- GEOLOGIA**
- Tereny górnicze
 - Obszary górnicze
 - Udokumentowane złoża kopalin
- UKŁAD KOMUNIKACYJNY**
- Droga krajowa (poza obszarem gminy)
 - Droga wojewódzka
 - Droga powiatowa
 - Droga gminna
 - Droga wewnętrzna
- INFRASTRUKTURA TECHNICZNA**
- Linia elektroenergetyczna najwyższego napięcia (poza obszarem gminy)
 - Linia elektroenergetyczna wysokiego napięcia
 - Linia elektroenergetyczna średniego napięcia

